

การส่งออกข้อมูล GIS แบบจุด (Point) จากเครื่องคอมพิวเตอร์ไปยังเครื่อง GPS

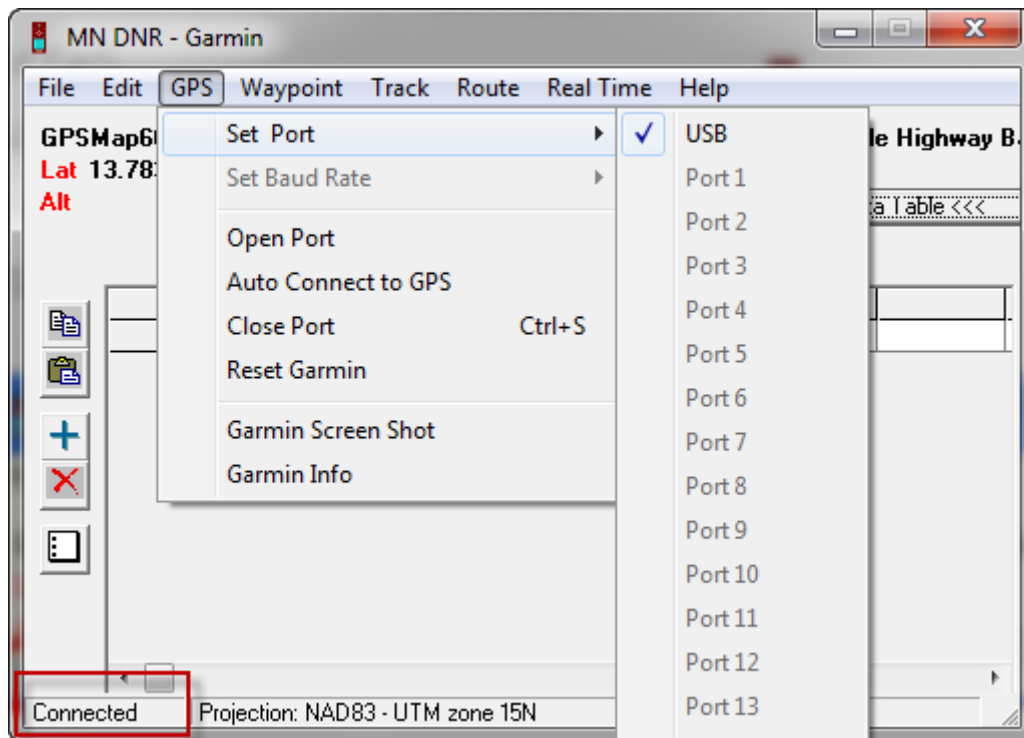
เป็นวิธีการทำที่ง่ายและช่วยลดระยะเวลาในการทำงานได้เยอะครับ

1. เตรียมอุปกรณ์ ได้แก่ เครื่องคอมพิวเตอร์, เครื่อง GPS แบบนำหน, สาย Data Link แบบ USB, โปรแกรม DNRGarmin, และข้อมูลจุด
2. ดาวน์โหลดและทำการติดตั้งโปรแกรม DNRGarmin
<http://www.dnr.state.mn.us/mis/gis/tools/arcview/extensions/DNRGarmin/DNRGarmin.html>
3. เชื่อมต่อสาย Data Link ระหว่างเครื่องคอมพิวเตอร์และเครื่อง GPS

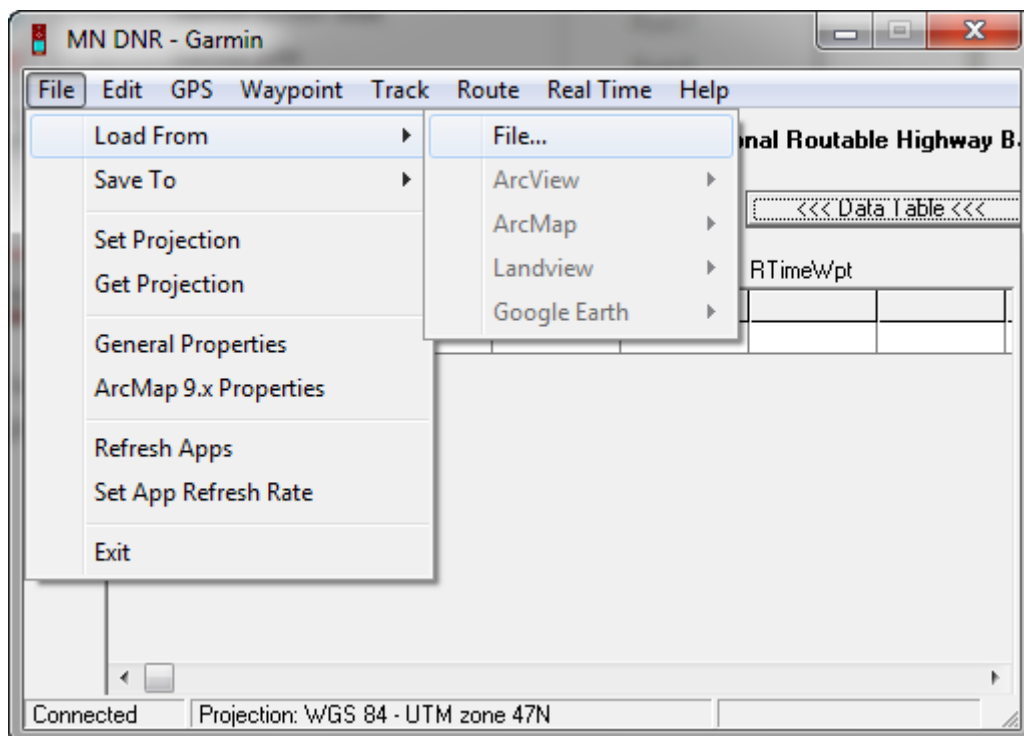


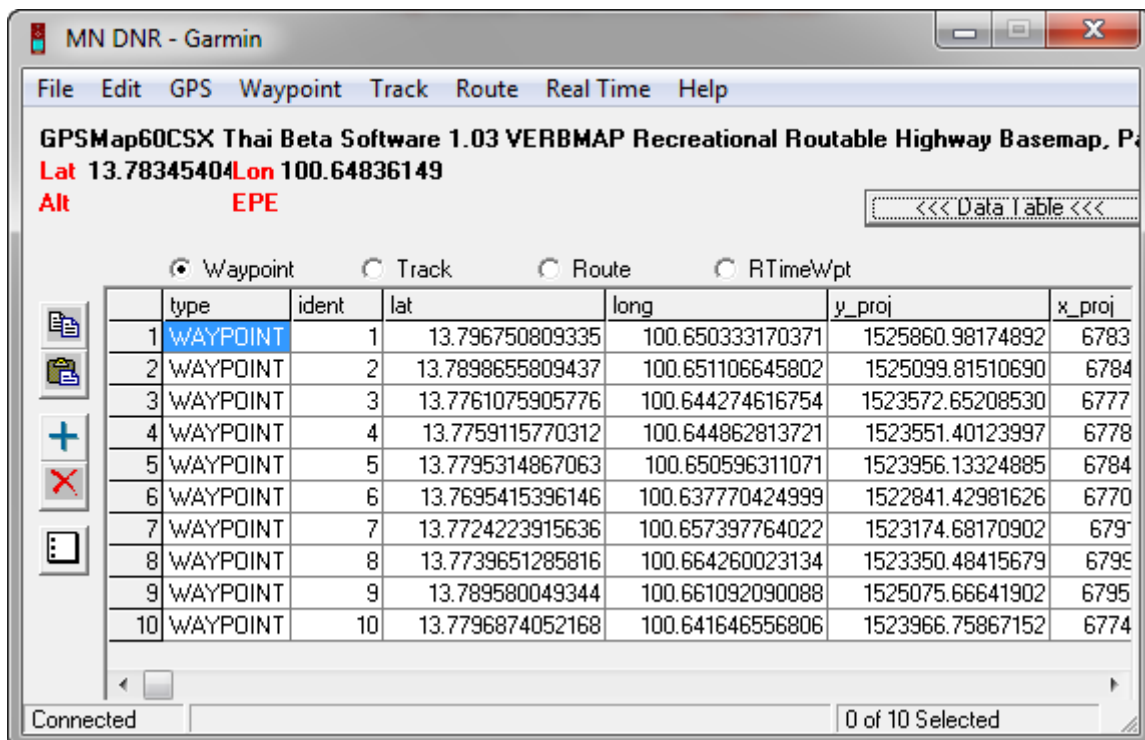
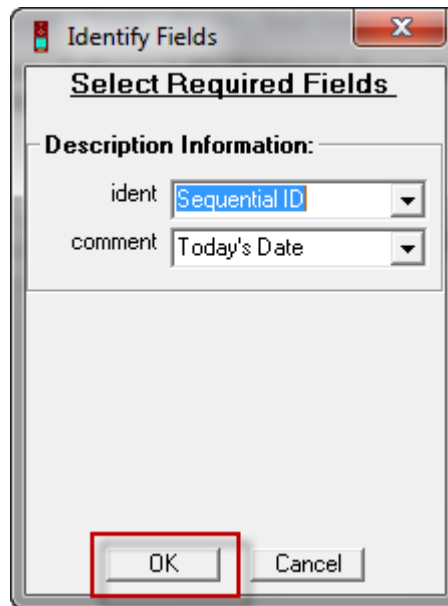
4. เปิดเครื่อง GPS
5. เปิดโปรแกรม DNRGarmin ที่ Start --- Programs --- DNRGarmin --- DNRGarmin
6. การเปิดโปรแกรม DNRGarmin ครั้งแรกโปรแกรมอาจจะหา Port USB ที่เชื่อมต่อกับเครื่อง GPS ไม่พบ ซึ่งจะแจ้งหน้าต่าง Error ขึ้นมา ไม่ต้องสนใจ กด OK ไปก่อน

7. กำหนด Port USB ให้โปรแกรม เพื่อให้สามารถเชื่อมต่อกับเครื่อง GPS ได้

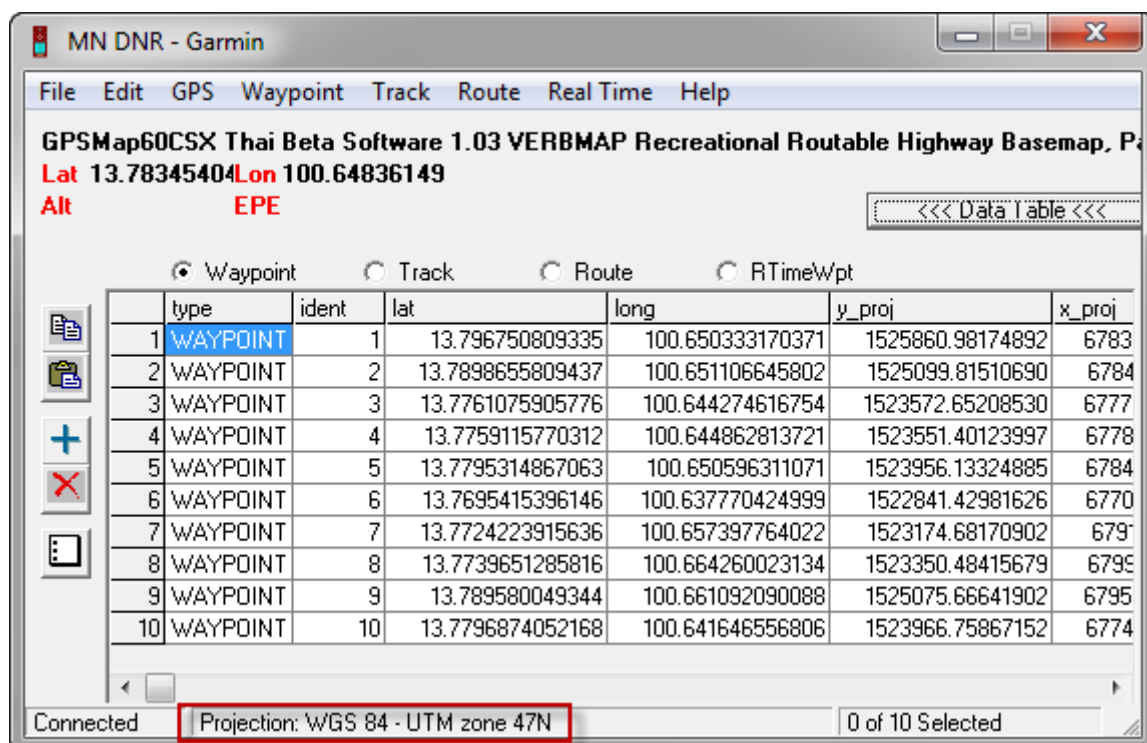
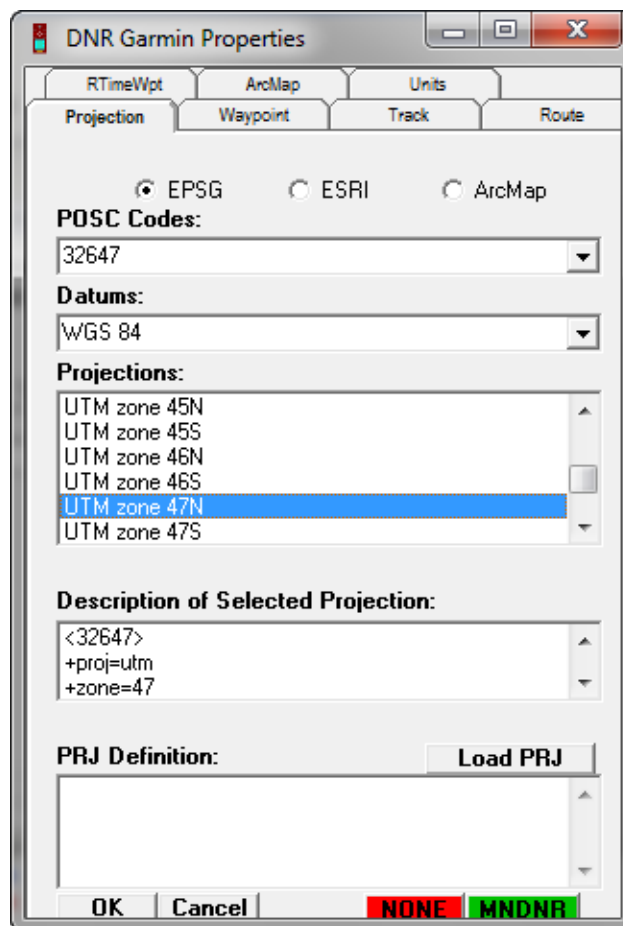


8. เปิดไฟล์จุดที่ต้องการนำเข้า ในที่นี้ใช้ Shapefile

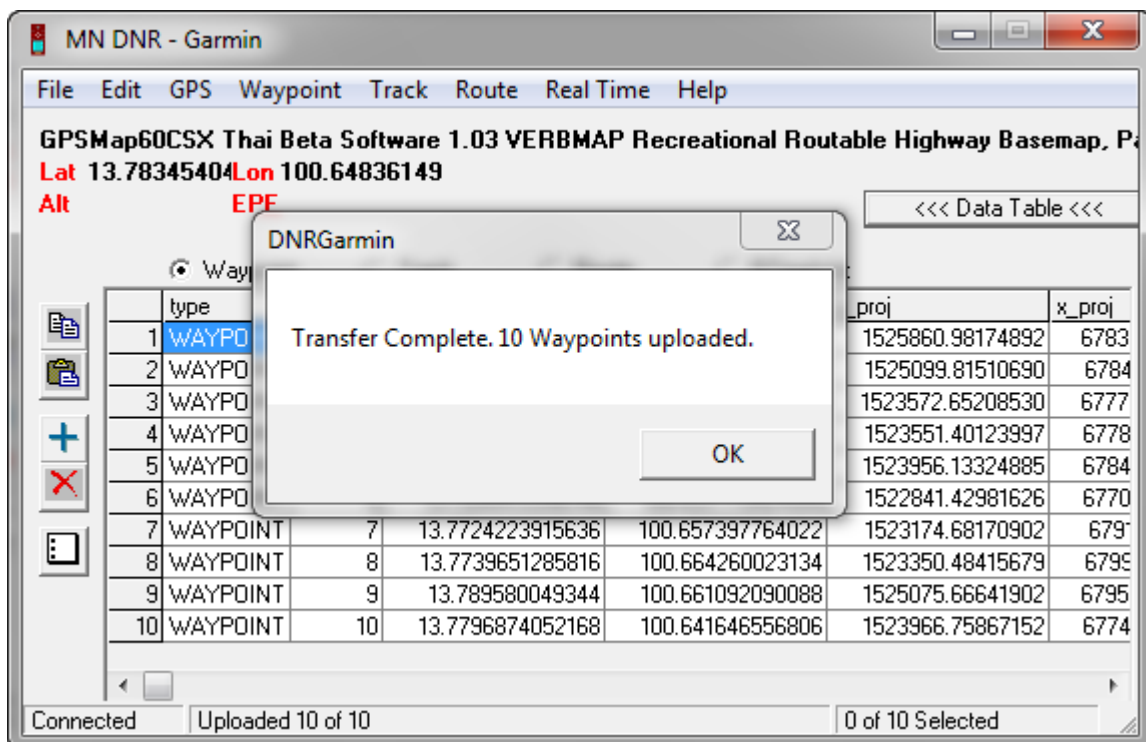
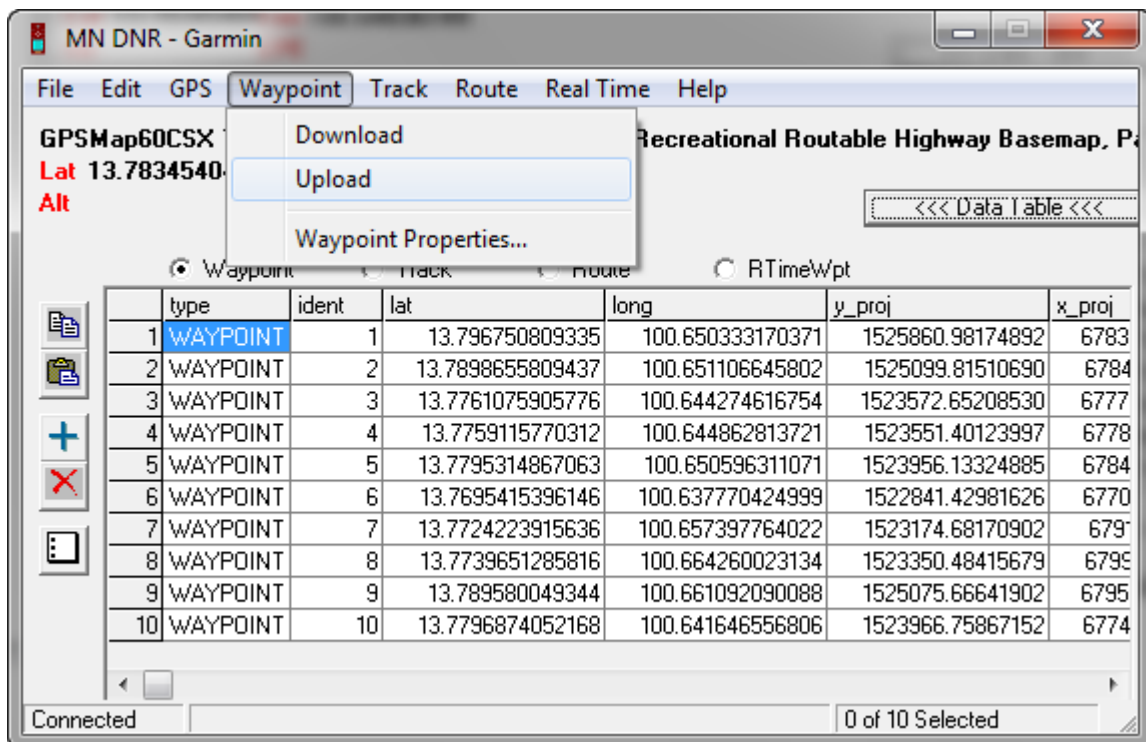




9. กำหนด Projection ให้เลือก File --- Set Projection



10. ทำการ Upload ข้อมูลจากเครื่องคอมพิวเตอร์ไปยังเครื่อง GPS



11. ไปที่เครื่อง GPS เพื่อตรวจสอบข้อมูลที่ได้ทำการ Upload เข้าไป

กดปุ่ม “FIND” --- เลือก “Waypoints” --- กดปุ่ม “ENTER” --- จะเห็นจุดที่มีการนำเข้าไป



12. ปิดเครื่อง GPS และดึงสาย Data Link ออกจากเครื่องคอมพิวเตอร์และเครื่อง GPS

13. ปิดโปรแกรม DNRGarmin