

## การนำเข้าข้อมูล GIS แบบจุด (Point) จากเครื่อง GPS ไปยังเครื่องคอมพิวเตอร์

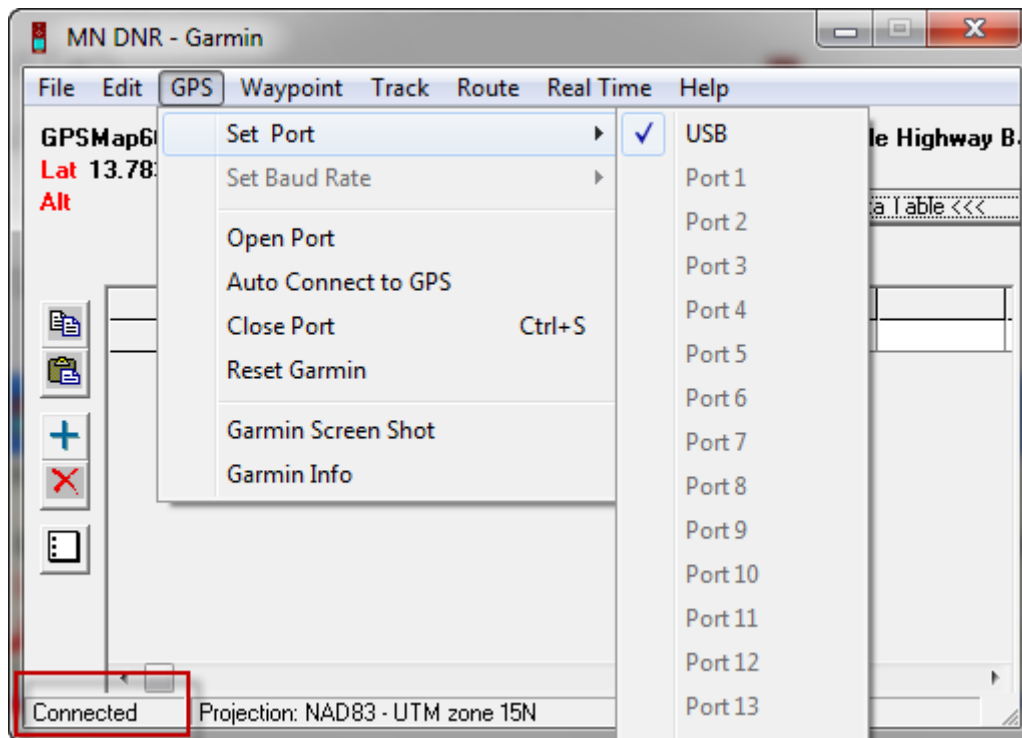
การนำเข้าจุด (Waypoint) และการเดินทาง (Track) ที่ได้เก็บมาจากภาคสนาม จากเครื่อง GPS ไปยังเครื่องคอมพิวเตอร์

1. เชื่อมต่อสาย Data Link ระหว่างเครื่องคอมพิวเตอร์และเครื่อง GPS

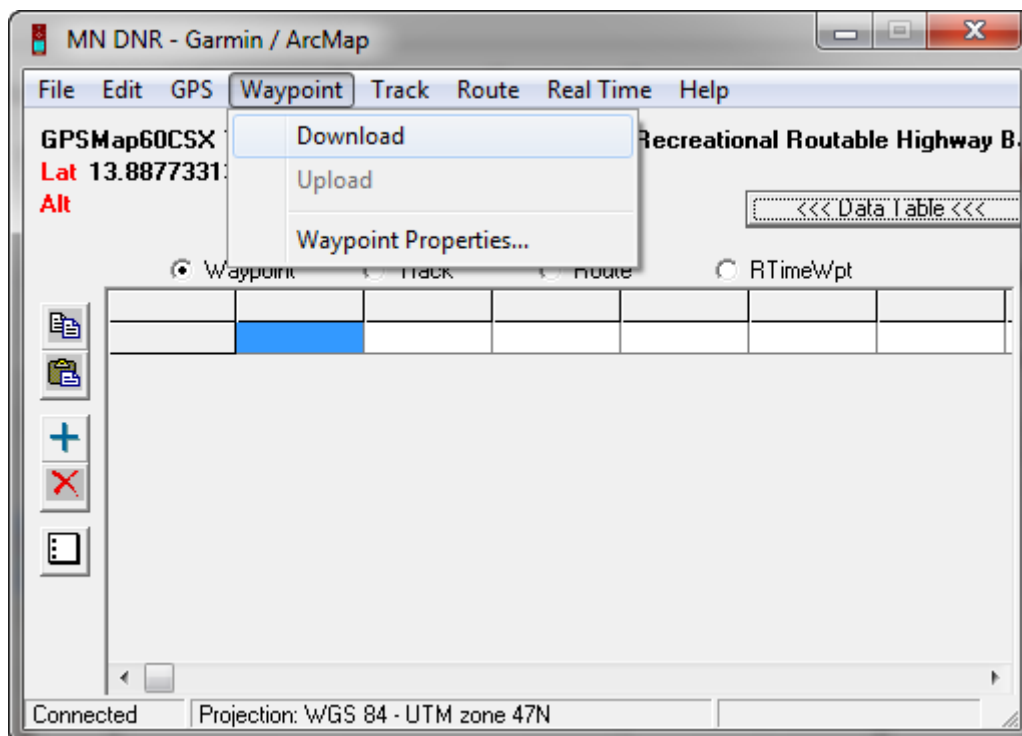


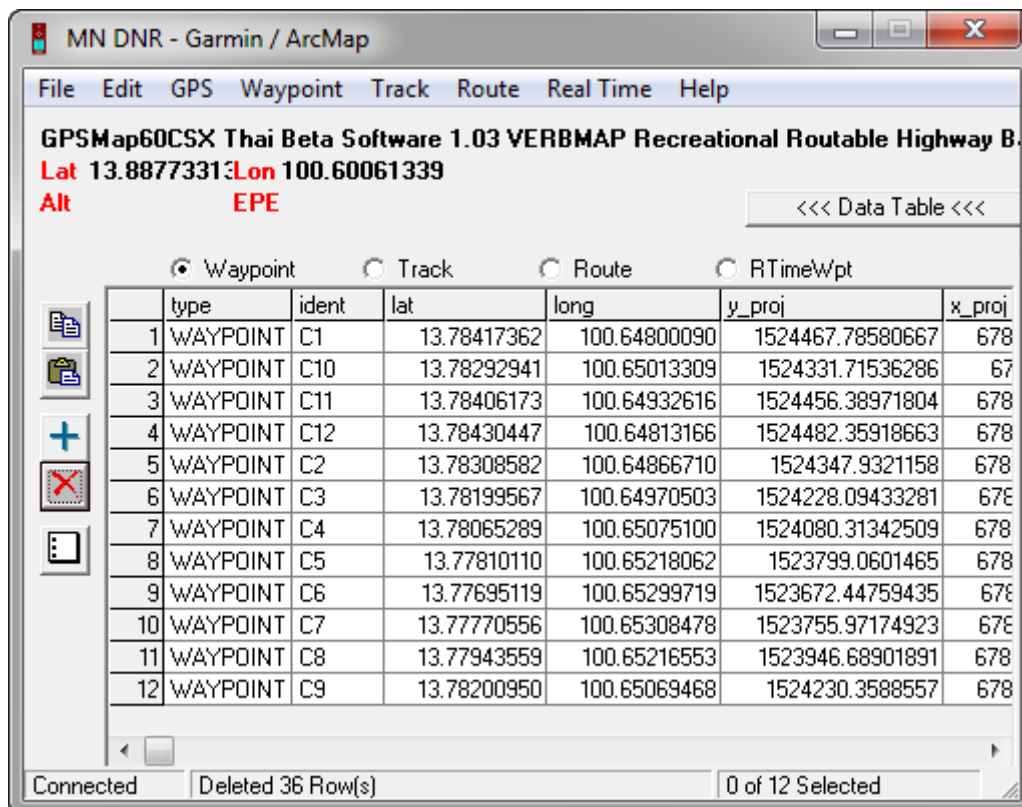
2. เปิดเครื่อง GPS
3. เปิดโปรแกรม DNRGarmin ที่ Start --- Programs --- DNRGarmin --- DNRGarmin
4. การเปิดโปรแกรม DNRGarmin ครั้งแรกโปรแกรมอาจจะหา Port USB ที่เชื่อมต่อกับเครื่อง GPS ไม่พบ ซึ่งจะแจ้งหน้าต่าง Error ขึ้นมา ไม่ต้องสนใจ กด OK ไปก่อน

5. กำหนด Port USB ให้โปรแกรม เพื่อให้สามารถเชื่อมต่อกับเครื่อง GPS ได้

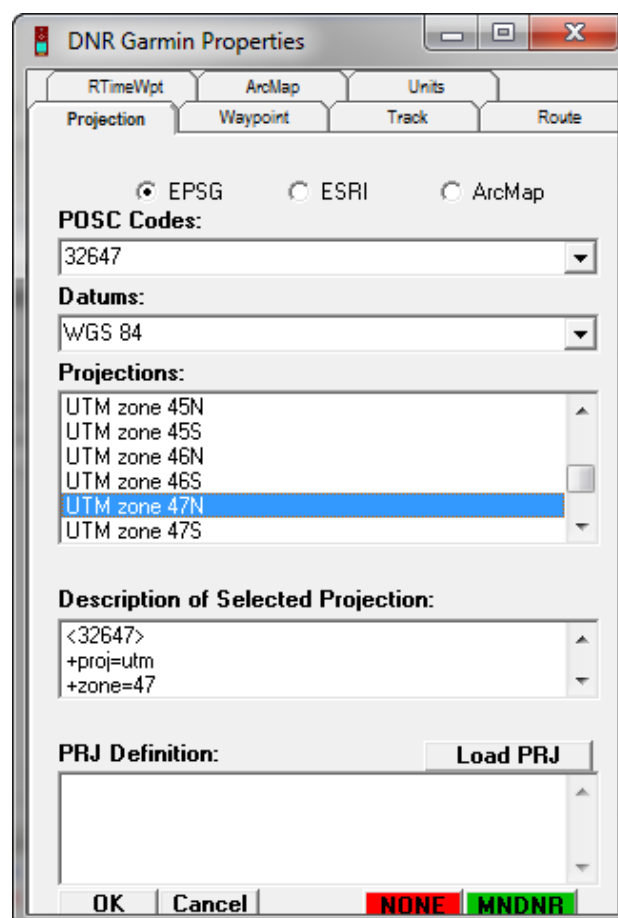


6. ทำการนำเข้าข้อมูลจุด (Waypoint)

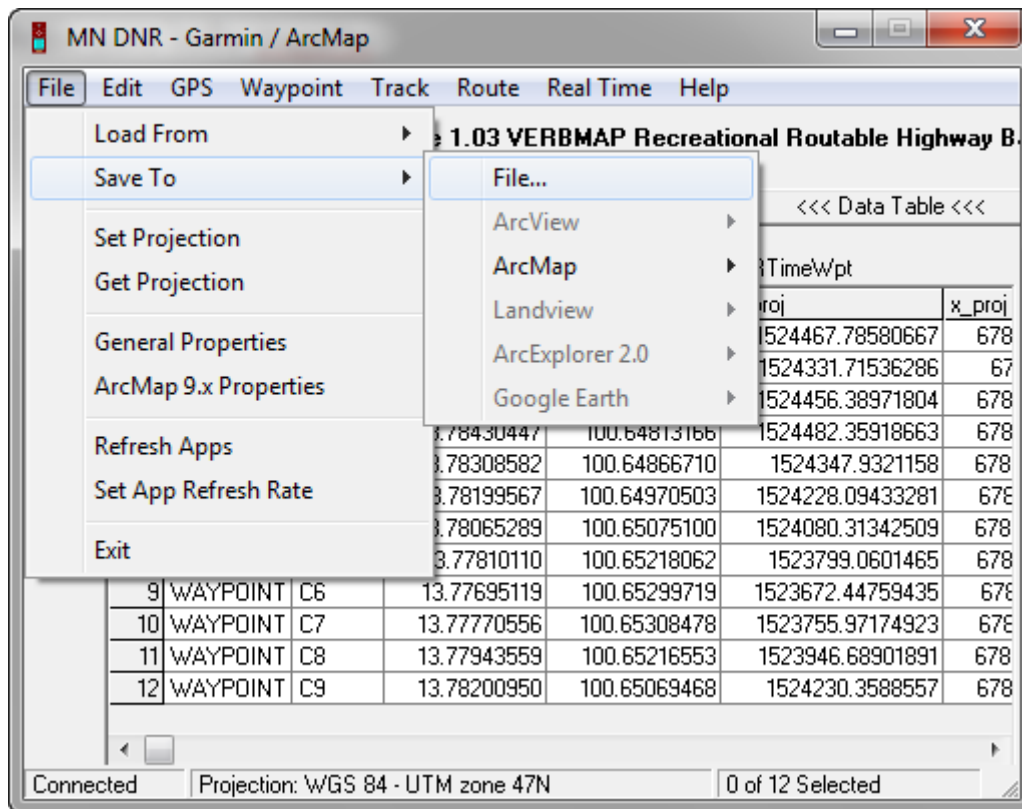




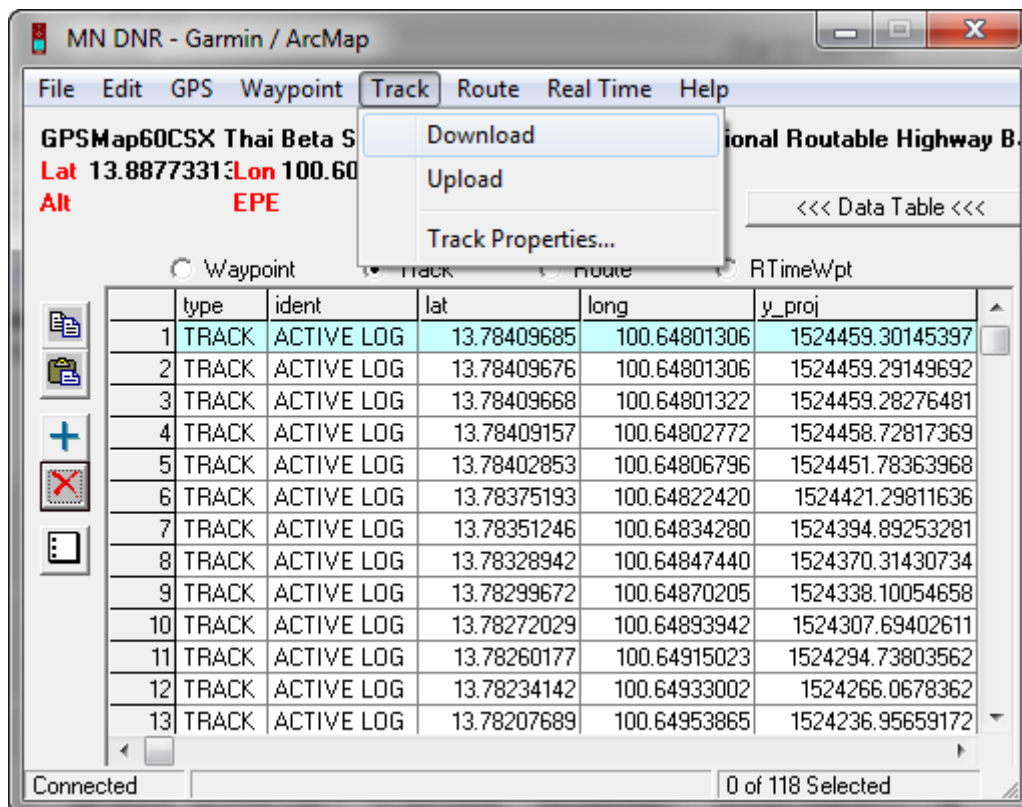
7. เลือก Projection ให้เลือก File --- Set Projection

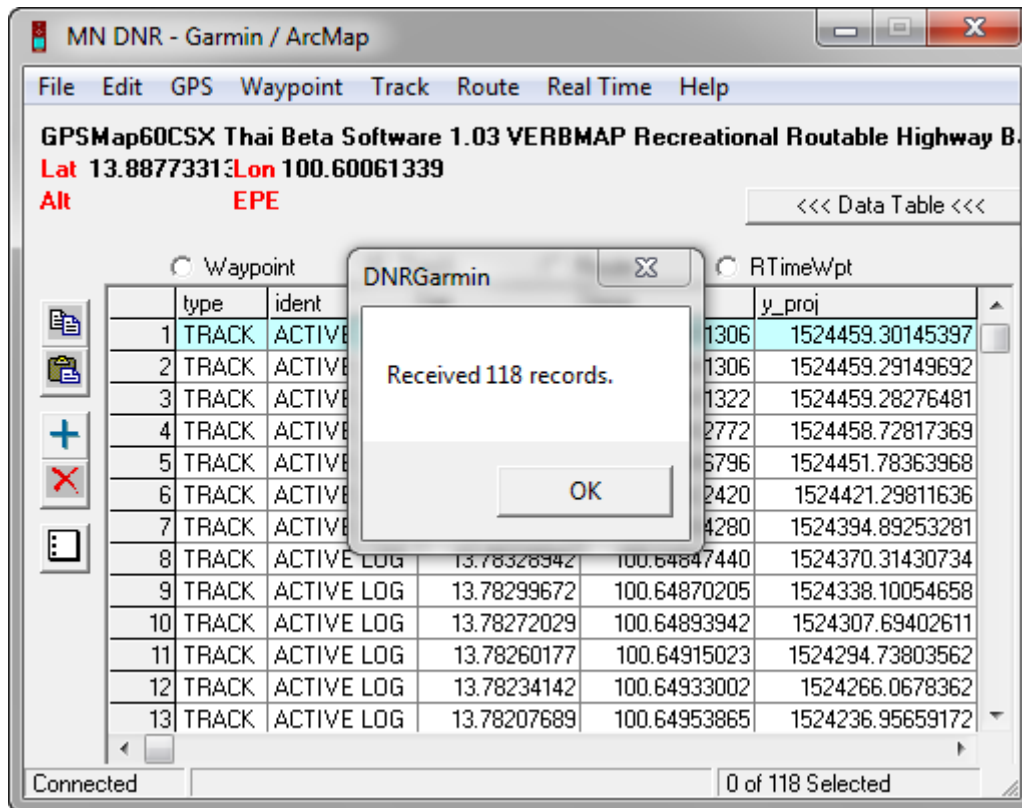


8. บันทึก Waypoint ไปเป็น Shapefile

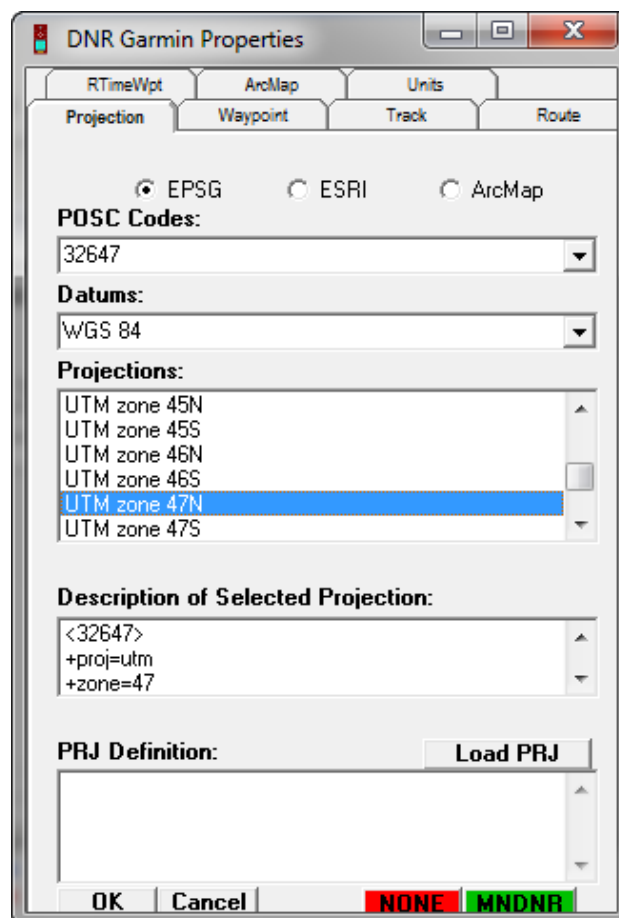


9. ทำการนำเข้าข้อมูลการเดินทาง (Track)

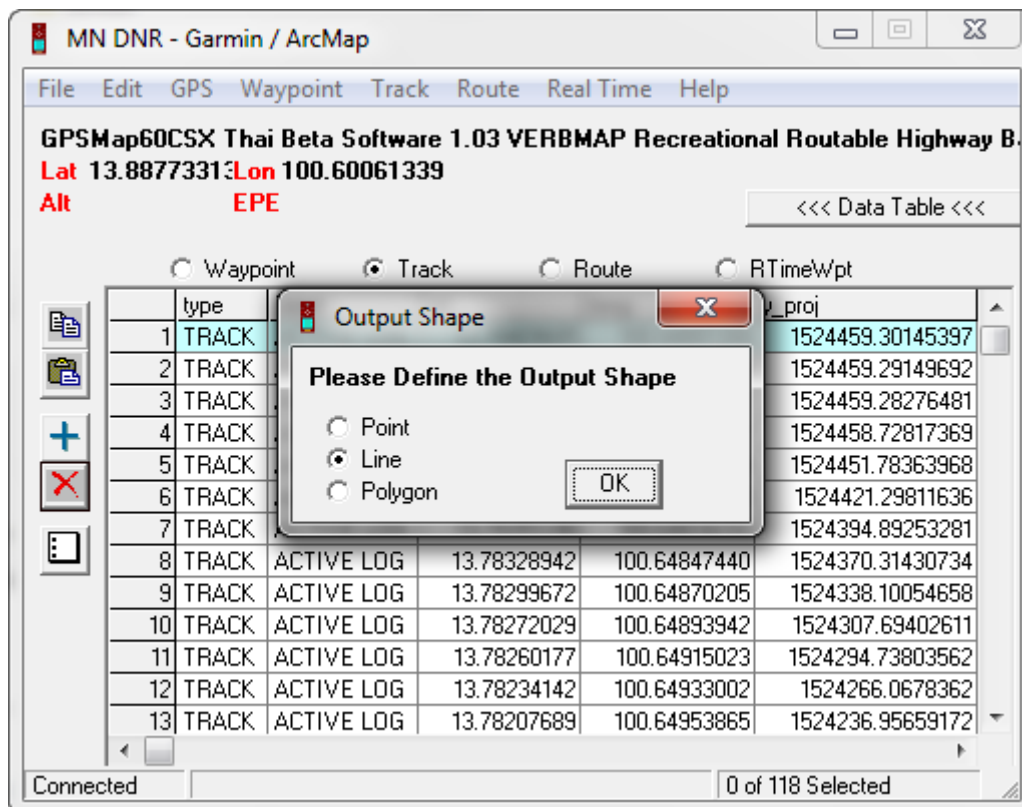
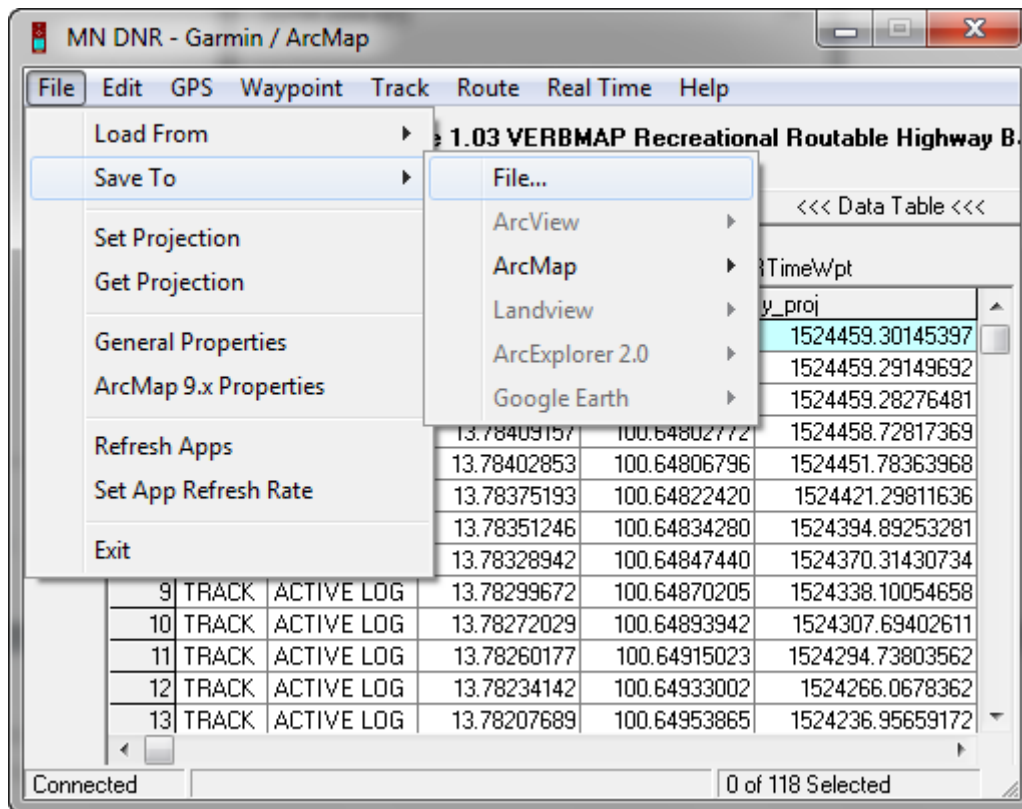




10. เลือก Projection ให้เลือก File --- Set Projection



11. บันทึก Track ไปเป็น Shapefile



12. ปิดโปรแกรม DNRGarmin

13. ปิดเครื่อง GPS และถอดสาย Data Link ระหว่างเครื่องคอมพิวเตอร์กับเครื่อง GPS ออก

14. ตรวจสอบข้อมูลที่ได้มีการนำเข้ามา

